



Energie Coöperatie

Wijdemeren

door, voor en met bewoners



klimaatbewustzijn



energiebesparing



energieopwekking

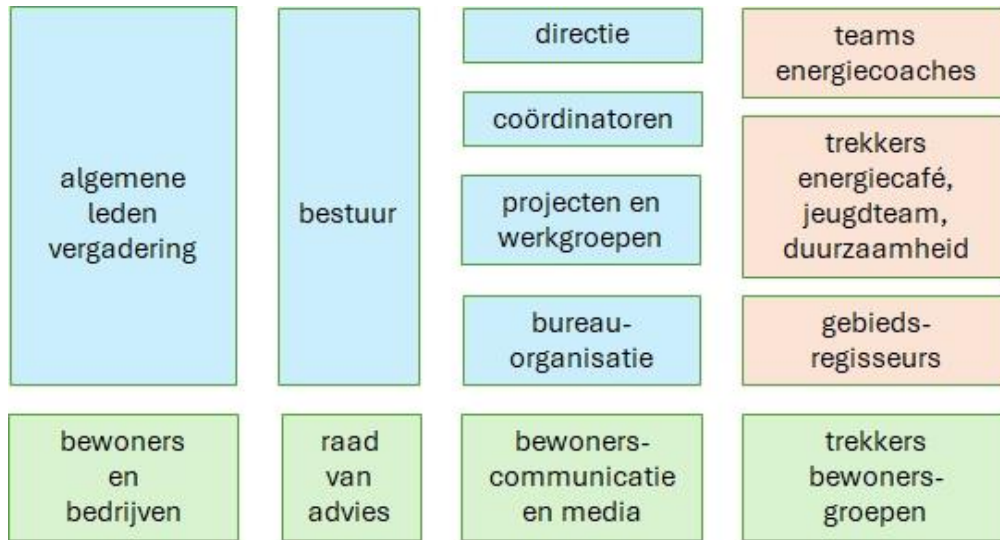


buurtwarmte

Jaarplan 2025

Energiecoöperatie Wijdmeren

Energiecoöperatie Wijdemeren 2025



Energiecoöperatie bestaat ruim zeven jaar

- 5 dienstverband mn coördinatie dorpen en bureauorganisatie
- 2 vacatures voor dienstverband
- 17 ZZP-ers voor projecten en werkgroepen
- 21 vrijwillige energiecoaches
- 3 bestuursleden

Borgen bewonersorganisatie

- Stevig verder bouwen aan basisorganisatie
- Werken vanuit de dorpen
- Voorbereid op grote vraagstukken
- Vanuit vier pijlers
- Vertrouwen gemeente en gunning projecten
- Onafhankelijk
- Platform voor en van lokale deskundigheid
- Lokale energiegemeenschap
- Zeggenschap en eigenaarschap bewoners
- Financiering covenant en opdrachten
- Nieuwe financiële administratie
- Uitbreiden gebruik Econobis

Door bewoners - voor elkaar - in de dorpen

- Coördinator, Energiecoachteam en Energiecafé per dorp
- Elke dag, ook 's avonds en in het weekend telefonisch bereikbaar
- Inlooppreekuren in de dorpen
- Digitaal loket in Nederhorst den Berg
- Energiecafé rond thema
- Straat- en wijkgesprekken met bewoners,
- Bouwen aan bewonersgroepen



Bedrijventeam

Grote dakenteam - energieopwekking

Duurzame bedrijventeam – stimuleren en voorbereiden

Coöperatieve energieopwekking in zonnestroomprojecten

Energielevering – 20% gemeente

Lid van om | nieuwe energie samen met 85 energiecoöperaties

Wijkgerichte collectieve inkoop

- Isolatiemaatregelen alleen of samen
- Straatgesprekken en bundelen van krachten
- Samenwerking met andere energiecoöperaties in het Gooi
- Selectie van bedrijven: betrouwbaar en beschikbaar tegen redelijke prijs
- Bedrijvenbank, database van regionale bedrijven
- Bijdragen aan landelijke ontwikkeling werken met bewoners

Isolatie- en verduurzaming

Lokale isolatie Aanpak (LIA)

Bewonersbijdrage van € 1200

Uitbreiding naar 434 woningen tot en met 2027

- WOZ < € 553.000 label DEFG of twee isolatiemaatregelen nodig
- 20% of te wel maximaal 88 woningen WOZ < € 650.000
- Minimaal één maatregel uitvoeren. Ook doe-het-zelf mogelijk

Eerste hulp bij Energielasten (EHBE)

- In plaats van LIA een bijdrage van € 4000
- Ook gordijnen
- Afstemmen met armoedebeleid gemeente (oa apparaten)

Winteracties



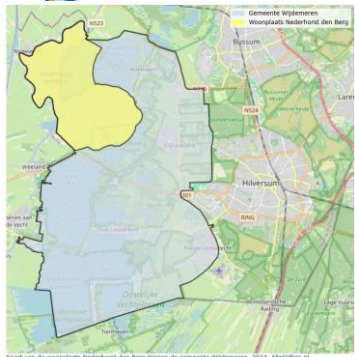
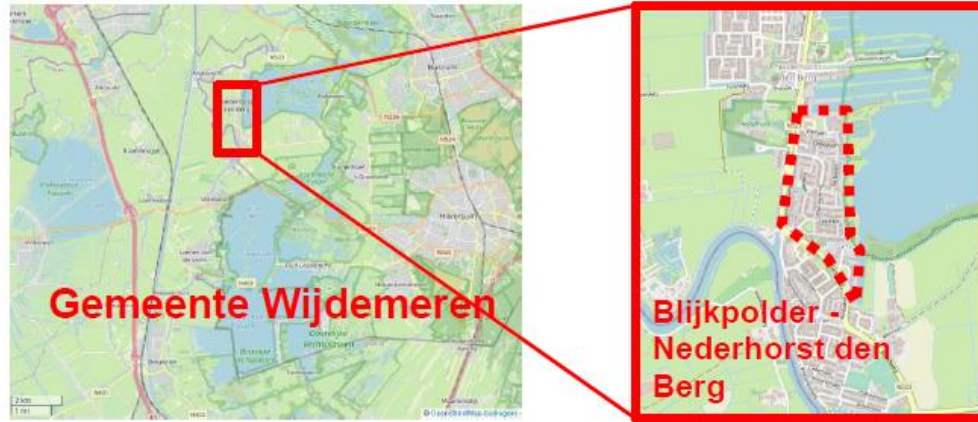
- Warmtescans
- Inregelen verwarming
- Zetmvan60op50
- Bewust en slim je huis verwarmen
- Houd je energierekening betaalbaar

Brede duurzaamheid en Gezonde Buurten

- Verbreden van energie naar duurzaamheid breed
- Speciale subsidie Gezonde Buurten
- Grijs plekken (steen) vergroenen en gezond leefklimaat
- Loosdrecht – Nederhorst den Berg – Kortenhoef
- Plekken worden samen met bewoners gezocht en voorgedragen aan de gemeente
- Voorjaar 2025 vergroenen



Blijkpolder - Nederhorst den Berg – Wijdemeren



Blijkpolder (wijk Nederhorst den Berg)

531 woningen

Bouwjaar vanaf 1985

31% woningcorporatie

Bronnet met individuele warmtepompen

Efficient – Duurzaam - Geen buitenunits en daarbijbehorende buitengeluiden



Buurtverkenning

- Bewonersavonden
- Straatgesprekken
- Huis aan huisbezoeken
- 89% van de bezochte bewoners intentie om mee te doen
- 75% van de bezochte bewoners heeft inductie

Bronnen

- RWZI
- Spiegelplas
- Individuele bronnen

Bronnet Blijkpolder-Nederhorst den Berg-Wijdemeren



Bronnet Blijkpolder initiatief Energiecoöperatie Wijdemeren
Door gemeente Wijdemeren opgenomen in TVW
Opdracht gemeente wijkuitvoeringsplan naar Energiecoöperatie:
projectleiding, coördinatie bewonersgroep, huis aan huisbezoeken



Bronnen TEA RWZI en TEO Spiegelplas
Samenwerkingsovereenkomst
gemeente, Waterschap AGV en Energiecoöperatie



Samenwerking Schouten Techniek



Woningcorporaties
G&O en de Alliantie

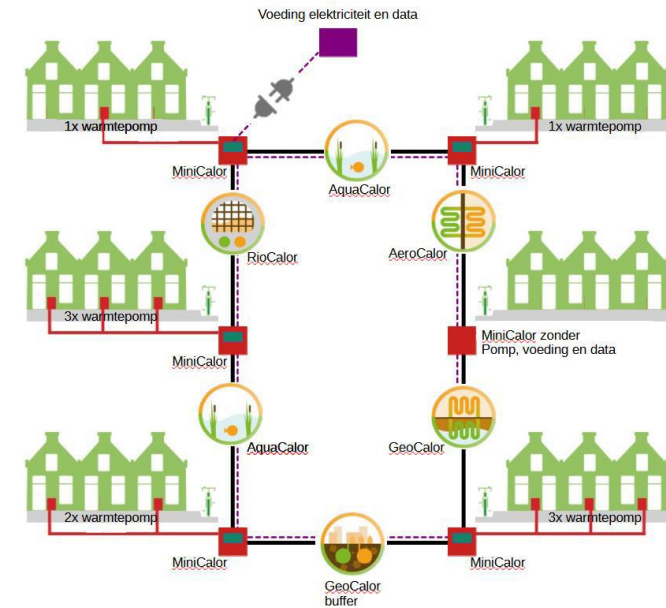


Liander netbeheer

Kortenhoeve Noord pilot Zwaan Kleef Aan

Pilot 2025-2028

- ZLTnet met omgevingsbronnen
- Modulaire opbouw ZLT net
- Kernnetten minimaal 10 bewoners
- Andere woningen later aansluiten



ZLTnet

Efficiënt - Duurzaam - Betrouwbaar - Betaalbaar -
Toekomstbestendig

Werkgroep energieopslag en energiesystemen



- Kennis verzamelen en toetsen
 - Korte en duidelijke info bewoners
 - Training voor energiecoaches
-
- Thuisbatterijen
 - Buurtbatterijen
 - Energiesystemen

Coöperatieve beweging - Energiegemeenschap

- Energiecoöperaties landelijk positie innemen
- Uitdagen en opgroeien als recht
- Energiegemeenschap opgenomen in energiewet
- Landelijke koepel organiseren als branche
- Professionele bewonersorganisatie
- Zonder winstoogmerk en zonder verdienmodel

Fusie met Hilversum – Wij de dorpen

- Inspelen op de verwachte fusie
- Hoe behouden we de kracht van de dorpen?
- Hoe willen we heten?
- Samenwerking opbouwen met ambtenaren
- Samenwerken met energiecoöperatie Hilversum